



Catalogue de  
**prestations**

Mai 2018

## Présentation

Territoires Conseil fait partie de cette nouvelle génération de bureaux d'études qui se donnent la capacité de **s'adapter perpétuellement à la commande** pour donner la **meilleure réponse au partenaire**.

Nous partageons l'idée que les **ressources humaines** sont essentielles, qu'il faut les valoriser et développer l'**expertise locale**. Un haut niveau d'exigence de la part de chacun est à la base du fonctionnement de l'équipe.

Territoires Conseil identifie **les meilleurs consultants** en fonction des projets à mettre en œuvre.

## Nos corps de métiers

### AMÉNAGEMENT DU TERRITOIRE ET URBANISME

Territoire Conseil dispose d'**experts techniques** ayant travaillé à travers le monde sur de nombreux documents de planification territoriale, de l'échelle nationale à l'échelle régionale, intercommunale et jusqu'à l'échelle du quartier.

### ÉDUCATION ET FORMATION PROFESSIONNELLE

Territoires Conseil est à même d'apporter son expertise et son **appui technique** dans le domaine du **renforcement des capacités** concernant la définition et la mise en œuvre de politiques stratégiques éducatives, et conformément aux orientations définies par les autorités locales.

### GOVERNANCE TERRITORIALE

L'aboutissement des démarches de Territoires Conseil auprès de ses partenaires reste l'amélioration de la gouvernance territoriale.

L'enjeu est de permettre la réalisation de projets renforçant le **développement et l'attractivité du territoire** mais aussi et surtout d'assurer leur pérennisation dans le temps à travers l'**anticipation** et le financement de leur amortissement.

## *Pourquoi nous choisir*

**EXPÉRIENCE** L'ensemble des collaborateurs de Territoires Conseils sont des experts techniques internationaux reconnus dans leur domaine d'intervention et ont tous travaillé pour des instances internationales comme conseillers techniques.

**TRANSVERSALITÉ** Territoires Conseil considère chacun des projets dans leur globalité, en prenant en compte ses impacts et ses apports sur l'ensemble de son environnement.

**CONCERTATION** Territoires Conseil implique l'ensemble des acteurs en assurant, notamment, une entière transparence et une démarche didactique auprès de la société civile. Un projet bien expliqué est un projet accepté.

**ÉTHIQUE** Territoires Conseil s'oblige à respecter des valeurs de déontologie professionnelle, de confidentialité et de respect de la maîtrise d'ouvrage, comme des populations concernées, en les mettant toujours au cœur de la réflexion engagée.

**OPÉRATIONNALITÉ** Territoires Conseil s'applique à donner une réponse réaliste et mesurée permettant à ses partenaires de conserver une entière visibilité sur l'avancée du projet et, ainsi, de mieux communiquer.

**RÉSEAU** Territoires Conseil réunit un nombre important de consultants intervenant sur l'ensemble des continents et ayant chacun un réseau notable de partenaires assurant la possibilité d'offrir la meilleure expertise pour chaque projet.

**COMPAGNONNAGE** Afin d'éviter une expertise essentiellement exogène affaiblissant l'ingénierie du territoire concerné, Territoires Conseil se donne pour ambition de participer à la construction d'une expertise locale. Notre cabinet intègre dans ses équipes de jeunes professionnels locaux en assistance d'étude, encadrés par des experts seniors, assurant ainsi le transfert de compétences en matière de démarches, de méthodes et de réponses.

### **CONNAISSANCE LOCALE ET RÉGIONALE**

Tous nos experts ont travaillé ou travaillent à Madagascar et dans l'océan Indien. A ce titre, ils connaissent parfaitement les réalités locales du territoire d'expertise et son environnement régional. Ils sont dès lors en capacité de répondre aux exigences de nos partenaires.

## Ce que nous savons faire

### AMÉNAGEMENT DU TERRITOIRE ET URBANISME

Territoire Conseil dispose d'experts techniques ayant travaillé à travers le monde sur de nombreux documents de planification territoriale, de l'échelle nationale à l'échelle régionale, intercommunale et jusqu'à l'échelle du quartier.

La planification territoriale est donc au cœur de nos métiers. Elle peut toucher l'ensemble des thématiques suivantes et s'applique à toutes les échelles:

- Urbanisme
- Mobilité & transports
- Zones d'activités & commerciales
- Environnement & gestion des ressources et des risques
- Éducation
- Tourisme & valorisation du patrimoine

Véritable outil d'aide à la décision, la planification territoriale permet aux territoires de prendre conscience de leur réalités et potentialités tout en se projetant dans l'avenir. Elle permettra de construire le projet du territoire et justifier les investissements à venir.

### ÉDUCATION ET FORMATION PROFESSIONNELLE

Territoires Conseil est à même d'apporter son expertise et son appui technique dans le domaine du renforcement des capacités concernant la définition et la mise en œuvre de politiques stratégiques, et conformément aux orientations des autorités éducatives locales.

Les experts techniques de Territoires Conseils peuvent répondre à plusieurs problématiques, parmi lesquelles:

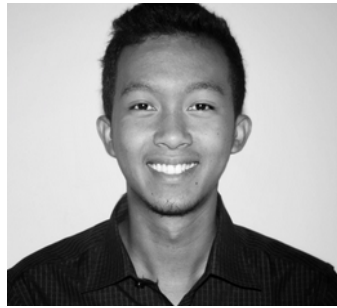
- Développer des projets de coopération et identifier, en étroite collaboration avec les autorités ministérielles locales, les actions à mener pour un renforcement de capacités des personnels de l'éducation primaire, secondaire, universitaire ou professionnelle ;
- Contribuer à la mise en place d'actions de formation continue pour le public des enseignants en liaison avec les instituts de formations locaux des Ministères en charge de l'éducation ;
- Contribuer au développement d'outils pédagogiques et de ressources éducatives libres en appui à l'enseignement, en étroite relation avec les institutions responsables et les autres opérateurs impliqués ;
- Participer, à la demande de partenaires, à des réunions, expertises, missions de suivi ou d'évaluation, pour lesquelles les compétences de nos experts pourraient être requises.

### GOVERNANCE TERRITORIALE

L'aboutissement des démarches de Territoires Conseil auprès de ses partenaires reste l'amélioration de la gouvernance territoriale.

L'enjeu est de permettre la réalisation de projets renforçant le développement et l'attractivité du territoire mais aussi et surtout d'assurer leur pérennisation dans le temps à travers l'anticipation et le financement de leur amortissement. A cette fin une expertise particulière peut être apportée sur les questions de finances locales, de fiscalité et de foncier.

A travers sa volonté de procurer une assistance à maîtrise d'ouvrage complète, Territoires Conseil, propose un accompagnement dans la recherche de financements, montage de dossiers, suivi et évaluation, redevance.



Jessy RAKOTOFIRINGA

Diplômé d'un Master en Aménagement et Génie Urbain, de l'IST d'Antananarivo, Ingénieur génie civil spécialisé en urbanisme et en aménagement, Jessy Rakotofiringa est spécialisé dans les enquêtes sociales et la cartographie.

Il assure la maintenance du système d'information géographique pour la révision des Plans d'urbanisme directeurs des agglomérations d'Antananarivo, programme TATOM pour la valorisation de l'axe économique Antananarivo-Toamasina.



Charles RAKOTONIRINA

Ingénieur de formation, enseignant-chercheur et ancien Directeur des Transports Terrestres au Ministère des Transports et de la Météorologie, Charles Rakotonirina a été consultant auprès de grandes entreprises privées et expert technique auprès de nombreuses institutions internationales sur des problématiques de mobilité urbaine.



Malala ANDRIANJAFY

Diplômée d'un Master 2 en aménagement et génie urbain de l'IST d'Antananarivo, Malala Andrianjafy est spécialisée dans la conception et l'évaluation des politiques publiques et projets associatifs.

Actuellement consultant junior en planification urbaine, elle a rejoint l'équipe d'études en charge de la révision du plan d'urbanisme des deux grandes agglomérations de Madagascar (Antananarivo & Toamasina).



Klérya GORDIEN

Diplômée des masters « Administration des organisations », « Coopération internationale et développement », « Droit et sciences politiques » de l'IEP de Bordeaux, Klérya Gordien est dotée d'une solide expérience en matière d'accompagnement à la recherche de financements privés et publics à l'échelle internationale.

Elle est également spécialisée dans l'élaboration, la gestion et l'évaluation de programmes de politiques publiques et de projets dans le domaine de la protection de l'enfance.



Victor SAUVAL

Diplômé d'un Master en « Étude du développement, développement durable et aménagement » de l'Université de Montpellier, Victor Sauval a fait de Madagascar son terrain d'études privilégié.

De la conservation de la biodiversité au développement rural, il s'est focalisé sur l'interface entre environnement et sociétés.



Joanna RANDRIA

Diplômée d'un Master en « génie urbain et environnement » de l'Université de La Réunion, Joanna Randriamaroson a travaillé à La Réunion auprès de collectivités territoriales, dans des Bureaux d'Études Techniques (BET) et au sein d'une société de promotion immobilière.

Elle y a été plus spécialement en charge des questions d'urbanisme réglementaire et opérationnel.



Olga RASAMIMANANA

Ingénieur de formation, Olga Rasamimanana a été Secrétaire Général de plusieurs Ministères (dont les Ministères de l'Énergie et des Hydrocarbures; des Travaux Publics et des Transports; de l'Industrialisation, du Commerce et du Développement du Secteur Privé).

Ses expériences à des postes à forte responsabilité, sa connaissance de la Commune Urbaine d'Antananarivo et des dossiers d'urbanisme, son savoir-faire en matière de Conseil aux entreprises en qualité d'Ingénieur-Conseil sont autant d'atouts pour faire valoir son expertise.



Tanjona RAKOTONDRAMPARANY

Diplômé d'un Master en Aménagement et Génie Urbain, de l'IST d'Antananarivo, spécialisé dans l'Aménagement et le Développement Urbain, Tanjona Rakotondramparany est mobilisé sur les problèmes d'eau, d'assainissement et de gestion de risques.

Il a en outre une bonne maîtrise du foncier urbain et de la fiscalité locale.



Antonia VERGER

Docteur en socio-démographie, diplômée d'un Master en « socio-démographie et développement » de l'Université Paris-Descartes (Sorbonne), consultante et chercheur en sociologie.

Antonia Verger a mené plusieurs enquêtes sociologiques sur les questions de la scolarisation, du travail des enfants en lien avec la pauvreté socio-économique des ménages dans les bidonvilles de Chennai (Inde du Sud), les bidonvilles d'Antananarivo et les zones rurales des Hauts Plateaux Malgaches (Madagascar).



Brigitte ELISON

Formée au Management des ONG et des Associations à l'Institut de Technologie de l'Éducation et de Management (ITEM) d'Antananarivo, Brigitte Elison est opérateur économique en tourisme.

Elle a coordonné des projets de développement touristique et durable au sein de divers organismes malgaches. Elle a été spécifiquement en charge des renforcements de capacités des acteurs.



Eric BAUDET

Architecte DPLG, urbaniste, chef de projet « habitat », conseiller environnemental, Éric Baudet dirige le bureau d'études Territoires & Habitat à Marseille. Il intervient comme coordonnateur de projets et d'opérations multi-thématiques: maîtrise d'œuvre (logements, réhabilitation, équipements publics) ; études urbaines (centres anciens et quartiers en difficulté) et aménagement (espace public) ; études « habitat » (amélioration de l'habitat ancien, traitement de l'habitat indigne, redressement de copropriétés dégradées) pour le compte des collectivités.



Nicolas-André MILLET

Au CIEP (Centre International d'Études Pédagogiques), Nicolas-André Millet a été Chargé de programmes puis Expert associé. Il a également été Expert technique international (ETI) au Ministère des Affaires étrangères, en charge de questions linguistiques et éducatives.

Il intervient dans l'accompagnement de politiques sectorielles et la conduite de projets en éducation (contexte, stratégies et outils).

Il dirige la société Territoires Conseil.

En fonction des projets, nous avons la capacité de mobiliser ponctuellement d'autres experts nationaux ou internationaux.





# Catalogue de prestations

Mai 2018

## *Notre savoir-faire*

- Conseil auprès des élus locaux, y compris stratégie électorale
- Renforcement des cadres techniques dans les communes urbaines (formation – action)
- Montage de projets stratégiques pour une commune, y compris financement
- Nos experts :
  - sont titulaires d'un master 2 (ou équivalent) dans un ensemble de disciplines en relation avec le développement local et la gestion municipale
  - ont une expérience importante, à Madagascar et dans d'autres pays, dans l'accompagnement des communes, au niveau technique ainsi que du Maire

## *Méthodologie*

- Écoute et analyse des besoins locaux
- Montage de projets complexes pour une commune (appui à la négociation avec le secteur privé, 3P, projets d'aménagement d'un quartier, réorganisation des services municipaux, augmentation des recettes IFPB et IFT, informatisation, etc.)
- Formation / Action des techniciens de la commune pendant le projet
- Enquêtes d'opinion auprès de la population

## *Résultats attendus*

- Dynamisme et professionnalisme du fonctionnement de la Mairie
- Une bonne image du projet politique du Maire
- Des services municipaux qui fonctionnent mieux, un budget en hausse
- Des projets ambitieux de la commune qui se réalisent

## *Références de nos experts*

- Appui aux services de la Commune Urbaine d'Antananarivo entre 2009 et 2014
- Conseils auprès du PDS de la Commune Urbaine d'Antananarivo entre 2009 et 2014
- Réalisation et mise en concession des équipements municipaux de la place Andohalo et de la maison des jeunes à Ankadifotsy, Antananarivo
- Appui à la cellule 3P de la Commune Urbaine d'Antananarivo, 2011-2014



## Notre savoir-faire

- Spécialiste de la mise en place et du développement de coopérations décentralisées entre des territoires malgaches et des territoires français
- Nos experts :
  - sont titulaires d'un master 2 (ou équivalent) dans un ensemble de disciplines en relation avec le développement local
  - ont une expérience importante, à Madagascar et dans d'autres pays (Haiti, Tunisie, Inde, Maroc), dans la conception, la mise en œuvre et le suivi des coopérations décentralisées.

## Méthodologie

- Diagnostic territorial et des acteurs, identification des besoins
- Montage financier spécifique pour la coopération décentralisée (FICOL, 1%, élaboration des conventions de financement, recherche de partenaires et cofinancements)
- Accompagnement de la mise en œuvre d'une coopération, organisation de missions de délégations à l'international
- Accompagnement des décideurs et techniciens locaux, tout au long du processus, pour une appropriation des démarches
- Capitalisation ou évaluation des résultats

## Résultats attendus

- Émergence et développement d'une coopération décentralisée
- Développement économique local
- Mobilisation des différents types d'acteurs des deux territoires (associatifs, économiques, institutionnels...)
- Renforcement de la maîtrise d'ouvrage locale, innovation et projets pilote, nouveaux services rendus à la population

## Références de nos experts

- Mise en œuvre de la coopération Île-de-France / Antananarivo entre 2009 et 2014
- Suivi de l'ensemble des coopérations décentralisées franco-malgache entre 2014 et 2017. Organisation de plusieurs ateliers nationaux de la coopération décentralisée.
- Conseil auprès de l'administration malgache en matière de relations internationales des collectivités locales
- Mise en œuvre de plusieurs coopérations décentralisées urbaines en Tunisie
- Montage de financements FICOL (Région Île-de-France - Antananarivo ; Grand Lyon - Rabat)

## Notre savoir-faire

- Spécialiste dans l'élaboration de documents de planification stratégique, de l'échelle régionale à l'échelle infra-communale
- Nos experts :
  - sont titulaires d'un master 2 (ou équivalent) en planification territoriale ou en urbanisme opérationnel
  - ont une expérience significative, locale et internationale, dans l'élaboration, la mise en œuvre et le suivi de documents de planification

## Méthodologie

- Diagnostic participatif cartographique portant sur les thèmes essentiels de l'habitat, la mobilité, l'économie et l'environnement
- Élaboration de scénarii et évaluation des dynamiques attendues
- Réalisation d'un rapport final comprenant une base documentaire, des actions prioritaires et des documents réglementaires
- Accompagnement des décideurs et techniciens locaux, du début à la fin du processus, pour une appropriation des outils
- Communication maîtrisée et efficace

## Résultats attendus

- Une compréhension partagée de la situation du territoire et de ses enjeux par l'ensemble des acteurs
- Une construction collective de la planification territoriale et de la priorisation des investissements
- Un partenariat renforcé entre les acteurs publics et privés pour la mise en œuvre du document de planification stratégique
- Une meilleure attractivité territoriale grâce à une communication élargie de la démarche

## Références de nos experts

- Élaboration du Schéma Régional de la Guyane
- Élaboration des Schémas de Cohérence Territoriale du nord et du Pays basque
- Élaboration du Plan Locaux d'Urbanisme communaux (Guyane, sud ouest de la France)
- Élaboration de cartes communales de communes de Guyane
- Analyse critique de la planification urbaine d'Antananarivo (Madagascar) au XX<sup>ème</sup> siècle
- Contribution au PUDi d'Antalaha
- Diagnostic cartographique des enjeux urbains du Grand Antananarivo (Madagascar)
- Élaboration du schéma directeur de Saint-Étienne (France)
- Analyse de la dimension socio-spatiale dans la planification stratégique du Grand Amiénois (France)

## Notre savoir-faire

- Spécialiste dans l'élaboration de plans d'aménagements pour des zones d'activités ou lotissements résidentiels, et dans les études d'opportunité et de faisabilité
- Nos experts :
  - sont titulaires d'un master 2 (ou équivalent) en planification territoriale ou en urbanisme opérationnel
  - ont une expérience significative dans l'élaboration, la mise en œuvre et le suivi d'opérations de lotissements résidentiels ou d'activités, ou de requalification urbaine complexe

## Méthodologie

- Études d'opportunité et de faisabilité
- Recherche de la zone la plus appropriée répondant aux besoins du projet (étude foncière et prospective sur l'attractivité)
- Diagnostic de la zone concernée, intégration dans son espace géographique
- Proposition d'un aménagement en accord avec la réglementation en vigueur et les dynamiques communales en cours (infrastructures, équipements...)
- Réalisation d'un plan d'aménagement et d'un estimatif des travaux
- Possibilité de mise en œuvre et de suivi des travaux

## Résultats attendus

- Un plan d'aménagement attractif répondant aux besoins des futurs clients
- Une intégration dans le contexte communal et d'agglomération
- La recherche du rapport coût/qualité le plus intéressant répondant aux contraintes techniques (mobilité, inondations, etc.)

## Références de nos experts

- Élaboration et suivi de plusieurs lotissements communaux (maîtrise d'ouvrage communale ou privée)
- Étude d'impact d'une zone d'aménagement concerté pour 10 000 habitants en Guyane
- Conception du Grand Projet Urbain d'Anosy-Mahamasina à Antananarivo (Madagascar)
- Conception et réalisation des projets d'aménagement urbain de la place d'Andohalo et du quartier Ankadifotsy (maison des jeunes) à Antananarivo (Madagascar)
- Conception et réalisation du réaménagement des terminus et primus de la ligne 119 à Antananarivo (Madagascar)

## Notre savoir-faire

- Analyse de l'espace urbain et de son évolution afin d'optimiser les stratégies commerciales : **implantation d'un site** (logements / bureaux / commerce / production), **développement d'un réseau** (téléphone, internet, transports, services urbains), **développement commercial** (études de marché, zone de chalandise, etc.)
- Nos experts :
  - sont titulaires d'un master 2 (ou équivalent) en géographie, géomatique, sciences de l'ingénieur, planification territoriale
  - ont une expérience significative dans l'élaboration de cartes et l'analyse spatiale en milieu urbain et périurbain dans les domaines de l'immobilier et du commerce

## Méthodologie

- Recherche de **données géolocalisées**, y compris **prospectives** ; intégration dans un Système d'Information Géographique
- Production de **cartes stratégiques** qui sont faites pour aider vraiment à la décision
- **Analyse spatiale** pour répondre à des questions complexes : combien de personnes habitent à moins de X minutes à pieds d'une ligne de bus, par exemple
- Mobilisation d'une équipe pluridisciplinaire pour aller plus loin que les données et mobiliser un savoir d'experts du territoire pour anticiper sur son **évolution socio-spatiale**

## Résultats attendus

- Un outil d'**aide à la décision** pour géolocaliser de futures implantations, zones de développement, ou **préciser une stratégie** de diffusion de services, à partir d'un ensemble de données et d'avis d'experts

## Références de nos experts

- Cartographie stratégique d'Antananarivo à destination des investisseurs (carte des embouteillages, des pôles d'attractivité, des futures infrastructures routières, de l'accessibilité en transports en commun, des contraintes urbanistiques, des zones d'extension, du marché foncier et immobilier...)
- Conception du Grand Projet Urbain d'Anosy - Mahamasina à Antananarivo
- Plusieurs contributions aux réunions de coordination des bailleurs de Madagascar et au conseil économique de l'Ambassadeur de France.
- Analyse de l'histoire de la planification urbaine d'Antananarivo

## Notre savoir-faire

- Spécialiste dans l'élaboration de partenariats et de stratégies de financements, Territoires Conseil propose un accompagnement à la recherche de financements, l'élaboration d'un dossier personnalisé d'aide à la recherche de financements et le montage de dossiers de demande de subvention. Territoires Conseil peut également assurer le suivi administratif et financier des contributions financières obtenues.
- Nos experts :
  - sont titulaires d'un master 2 (ou équivalent) en coopération internationale et appui au développement
  - ont une expérience significative dans l'accompagnement à la recherche de financements d'administrations publiques, de grands groupes, de PME et d'organisations de la société civile.

## Méthodologie

- Accompagnement pour le montage de projet et la recherche de partenaires
- Division du projet en actions qui peuvent obtenir des financements distincts
- Identification des bailleurs et guichets de financements auxquels chaque action est éligible
- Aide à la décision pour définir la stratégie de financement
- Montage de dossiers de demande de subvention qui répondent aux exigences de chaque bailleur
- Suivi en continu du projet dans sa mise en œuvre pour s'assurer de l'échéancier et des attentes des bailleurs (livrables administratifs, techniques et financiers)

## Résultats attendus

- Une meilleure compréhension des mécanismes de financements publics et privés
- Un dossier de projet parfaitement calibré, éligible à une ou plusieurs subventions (dans le cadre d'un contrat avec *obligations de moyens*)
- Obtention et bonne gestion des financements jusqu'à la fin du projet (dans le cadre d'un contrat avec *obligations de résultats*)

## Références de nos experts

- Rédaction de dossiers personnalisés d'aide à la recherche de financements pour de grands groupes, des PME et administrations publiques en France hexagonale et en Outre-mer
- Montage de dossiers de demande de subventions pour des PME et administrations publiques déposés auprès de guichets nationaux et internationaux
- Organisation de formations à la recherche de financements publics et privés, aux échelles locale, nationale et européenne, destinées à des chefs d'entreprises, chefs de projets ou RH dédiées

# Accompagnement de projets privés Facilitation de la concertation locale

Mine ■ Agriculture ■ Compensation carbone

## Notre savoir-faire

- Spécialiste dans l'élaboration de **documents de planification** de l'échelle régionale à l'échelle communale
- Nos experts :
  - sont titulaires d'un master 2 (ou équivalent) en planification territoriale ou en urbanisme opérationnel
  - ont une expérience significative dans l'**élaboration participative**, la mise en œuvre et le suivi de documents de planification locale

## Méthodologie

- Élaboration concertée du **Plan communal de développement** (PCD)
- Élaboration concertée du **Schéma d'Aménagement Communal** (SAC)
- Élaboration concertée du **Plan Local d'Occupation Foncière** (PLOF)
- Installation du **guichet foncier communal** pour la délivrance de certificats fonciers et l'instruction des dossiers de demande des droits des sols

## Résultats attendus

- Une **compréhension partagée** de la situation du territoire et de ses enjeux par l'ensemble des acteurs
- Une **construction collective** de la planification territoriale et de la priorisation des investissements
- Un partenariat renforcé entre les **acteurs publics et privés** pour la mise en œuvre des investissements
- Des **certificats fonciers** délivrés aux ayants droits
- Des **investissements privés facilités**
- Des zones de reboisement validées collectivement et replantées et gérées

## Références de nos experts

- Élaboration de Plans Locaux d'Urbanisme communaux (Guyane, sud ouest de la France)
- Élaboration de cartes communales de communes de Guyane
- Accompagnement des projets d'installation de guichets fonciers à Madagascar

## Notre savoir-faire

- Par une approche de développement économique communautaire, viser la **revitalisation économique et sociale** des collectivités d'intervention par le tourisme durable de manière **endogène**
- Nos experts ont :
  - Été formés sur le Tourisme Durable
  - Une expérience significative dans la mise en œuvre de **programmes de développement** touristiques durables : Antananarivo (Madagascar), Morondava (Madagascar), Grande Comores, communes littorales du sud ouest de la France, Guyane, etc.
  - Une expérience significative en renforcement de capacités managériales d'acteurs touristiques, en tourisme durable

## Méthodologie

- Observations du potentiel, consultations et sensibilisations de la **chaîne publique et privée** de la zone d'intervention
- Développement et mise en place d'**outils spécifiques à la zone** pour le pôle gestion économique et le pôle gestion socio-environnementale des activités du tourisme durable
- Accompagnement au **développement d'orientations stratégiques locales**, et **aménagement touristiques** locaux

## Résultats attendus

- Engagement des intervenants pour un tourisme durable visant à **favoriser la croissance économique locale** et **minimisant les impacts sociaux et environnementaux** négatifs de l'activité touristique.
- Disponibilité d'une **planification locale** des activités, cohérente avec les politiques nationales.

## Références de nos experts

- Valorisation touristique du patrimoine urbain à Antananarivo (Madagascar)
- Conception de musée
- Aménagements de la place Andohalo à Antananarivo et de circuits pédestres écotouristiques
- Mise en place de GIE d'opérateurs touristiques
- Montage de projet de classement au patrimoine mondial de l'UNESCO.
- Réflexion Gestion intégrée des zones côtières/ planification sur la côte aquitaine, France
- Étude de faisabilité pour la réalisation d'un tronçon de piste cyclable de 30 km de la côte basque s'intégrant à la piste cyclable transeuropéenne Norvège-Portugal
- Plans de mobilité piétonne

## Notre savoir-faire

- Spécialiste en **renforcement de capacités managériales** d'agents des CTD : développement et gestion de projet / programme de développement à différents échelles.
- Nos experts sont :
  - Sont diplômés en sciences humaines et de développement
  - Ont une expérience significative en développement, planification, gestion et mise en œuvre de programmes.
  - Ont une expérience significative en animation de sessions de formation d'adultes ; en communication interpersonnelle et en éducation financière.

## Méthodologie

- Diagnostic
- Analyse en Y et IBF
- Co-développement de **curricula spécifiques**
- Facilitation basée sur la **méthode expérientielle**
- Accompagnement / coaching

## Résultats attendus

- **Cartographie** des compétences disponibles
- Réduction significative des écarts
- **Professionalisation des structures** / services dédiés au développement des territoires
- **Proactivité** des agents

## Références de nos experts

- Renforcement de capacités des agents communaux de certaines grandes Villes de Madagascar
- Renforcement de capacités d'organismes d'appui aux CTD, d'organisation solidaire de développement
- Gestion de projets avec financements internationaux à Madagascar
- Animation de plateformes de coordination entre bailleurs



## Notre savoir-faire

- Formateurs de haut niveau, certifiés habilitateurs-correcteurs DELF-DALF<sup>1</sup>
- Nos formateurs sont soit :
  - Titulaires d'un master 2 (ou équivalent) en didactique du français langue étrangère
  - Titulaires d'une maîtrise en français langue étrangère (avant la réforme LMD)
  - Titulaires d'un diplôme d'enseignement du français langue étrangère et ont une expérience significative dans l'enseignement du français langue étrangère

## Méthodologie

- Passation d'un test de positionnement permettant d'évaluer le niveau linguistique de chacun de vos collaborateurs selon le CECRL<sup>2</sup>
- Planification d'actions de formation **sur-mesure** en collaboration avec le partenaire en utilisant les **documents internes** de l'entreprise ou de l'institution
- Mise en œuvre de la formation linguistique
- Suivi et évaluation de la formation
- Évaluation finale du niveau atteint par vos collaborateurs selon le CECRL<sup>2</sup>

## Résultats attendus

- Un **accroissement sensible de la performance linguistique orale et/ou écrite** de vos collaborateurs (maîtrise de la langue et aisance communicationnelle)
- Une capacité démontrée à **réinvestir** dans leurs propres fonctions le matériel pédagogique diffusé dans le cadre de la formation
- Une **bonne compréhension de la démarche** qu'ils auront expérimentée (démarche communicative) qui permettra le transfert en situation professionnelle
- Au terme de la formation dispensée, il est attendu que vos collaborateurs atteignent les **objectifs fixés dans le programme de formation**, en termes de renforcement et de déblocage linguistiques au vu de leurs besoins individuels et professionnels

## Références de nos experts

- Formation des opérateurs *control room* de la société Dirickx Madagascar
- Opérationnalisation et déploiement de formations en présentiel à Madagascar, pour 7000 agents, répartis dans 200 centres de formation
- Nombreux audits de centres de formation

<sup>1</sup> Cette habilitation délivrée par le Centre International d'Études Pédagogiques, d'une durée de 5 ans, est valable dans 175 pays.

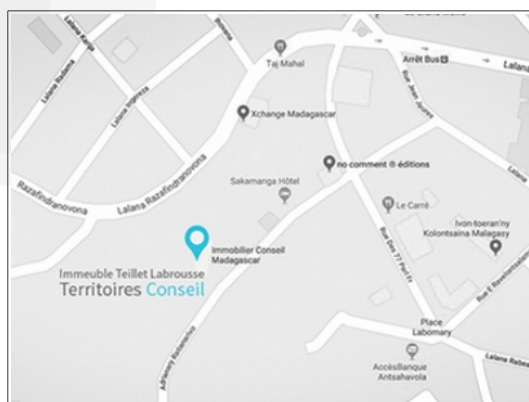
<sup>2</sup> Le Cadre européen commun de référence pour les langues - Apprendre, Enseigner, Évaluer (CECRL) est un document publié par le Conseil de l'Europe en 2001, qui définit des niveaux de maîtrise d'une langue étrangère en fonction de savoir-faire dans différents domaines de compétence. Ces niveaux constituent désormais la référence dans le domaine de l'apprentissage et de l'enseignement des langues dans de nombreux pays.

# Territoires Conseil

Nous espérons collaborer prochainement avec vous.

N'hésitez pas à nous contacter ou nous rendre visite :

22, rue Andrianary Ratianarivo  
Ampasamadinika  
101, Antananarivo  
Madagascar



+261 (0) 32 82 866 38

[contact@territoires-conseil.com](mailto:contact@territoires-conseil.com)

[www.territoires-conseil.com](http://www.territoires-conseil.com)